



- Test rapide d'orientation diagnostique (TROD)
- Autotest VIH
- Dépistage communautaire

18 Janvier 2019

DIPLOME UNIVERSITAIRE MEDIATION EN SANTE

Antoine FOUCAUT afoucaut@aides.org



Dépistage VIH ... depuis 1985

Professionnels de santé : Prise de sang

- Les tests de dépistage du VIH réalisés à partir d'une prise de sang, sont totalement **fiables au bout de 6 semaines**

Associations habilitées et/ou professionnels de santé

- **TROD VIH :**

un délai de 2 mois doit s'être écoulé après la dernière prise de risque...mais cela n'empêche pas de réaliser un dépistage !

Un résultat positif doit être confirmé par un test de dépistage classique (prise de sang),

- **NOUVEAUX TROD VIH ALERE : (primo infection)**

Trod 4e génération détecte plus d'infections aiguës que les tests de 2e et 3e génération. Cela contribue à raccourcir la période de latence sérologique et à accroître le nombre de cas dépistés au moment où les individus sont hautement infectieux.

- **TROD combiné VIH et syphilis...VHB**

Diagnostic de l'infection par le VIH:

Quelles analyses prescrire?

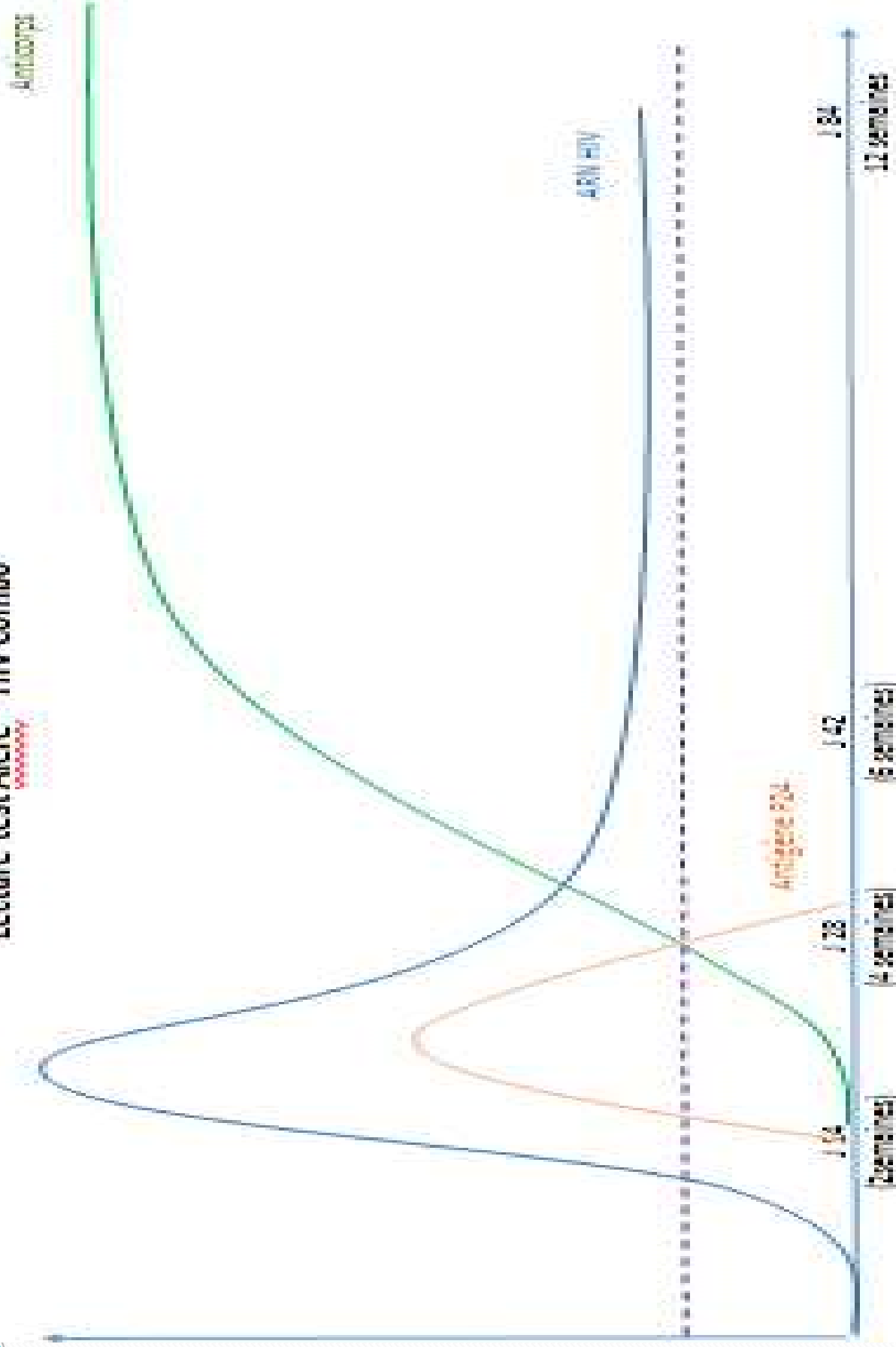
- Diagnostic « standard » (dépistage dans la population générale):
 - **Sérologie ELISA 4G, si + confirmation par :**
 - Un **Western-Blot VIH-1** sur le même tube éventuellement compléter avec une **technique de différenciation** entre VIH-1 et VIH-2
 - Un **second prélèvement** (Eliminer une erreur de tube, dans le service ou le laboratoire)
- Forte suspicion de primo-infection :
 - **Ag p24** (maintenant compris dans les tests ELISA de sérologie)
 - **Charge virale (ARN VIH-1 plasmatique)**
 - Marqueur le plus précoce (J8 à 10)
 - Obstacles : coût, diversité génétique VIH



MALADIE A DECLARATION
OBLIGATOIRE

Délais d'apparition des marqueurs VIH

Lecture test Alere™ HIV Combo



Le dépistage du VIH en France

5 millions de tests réalisés chaque année en laboratoire ou structures de dépistage

- Retard au diagnostic en 2014 : 4 diagnostics sur 10

Avant 2011, le dépistage du VIH est considéré comme un acte médical

Des besoins émergents du terrain liés aux limites du test « classique »

Le constat de l'association AIDES : *des personnes passent au travers de l'offre de dépistage disponible par crainte d'un jugement négatif sur leurs pratiques sexuelles, leurs pratiques « à risques » et même de leurs demandes répétées de dépistage de la part des équipes médicales*

D'autres limites :

Les horaires proposés

La peur du test, la peur des résultats :

- ✓ Impact sur la vie sexuelle
- ✓ Impact sur la vie sociale
- ✓ Stigmate et discrimination anticipés

De plus: le test rapide est utilisé ailleurs, est facile à utiliser et fiable.



LES TROD, QU'EST-CE QUE C'EST ?

Les tests rapides permettent, avec un simple prélèvement par piqûre au doigt, d'obtenir un résultat dans un délai de 1 à 30 minutes selon les marques. Il s'agit d'un test individuel (un prélèvement, un kit) alors que les tests Elisa sont mis en œuvre sur des séries de prélèvements de personnes différentes par des techniques automatisées.

D'où leurs délais de réalisation.

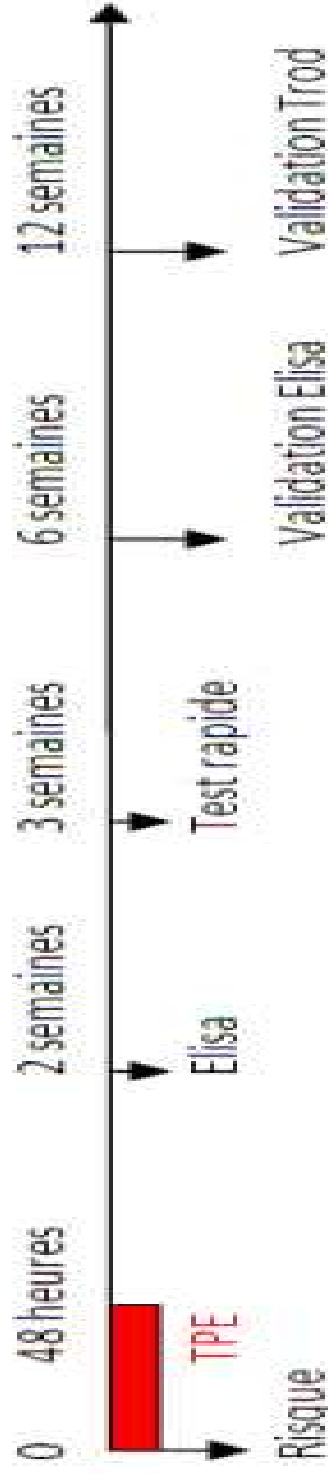
Attention !

Une confusion de sens est possible : certaines personnes pensent qu'il s'agit de tests pouvant se faire rapidement après un risque.

les Trod ne nécessitent pas l'emploi d'un équipement de laboratoire et se conservent à température ambiante

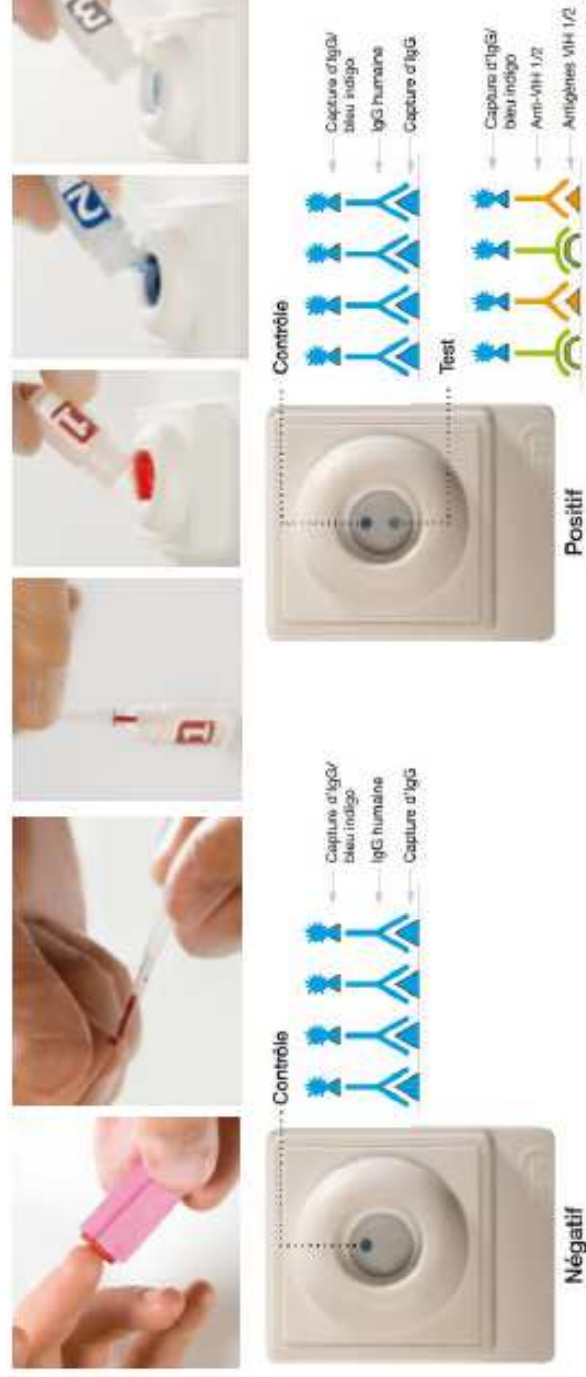
EN PRATIQUE, COMMENT ÇA MARCHE ?

Agir après une prise de risque : chronologie



Diagnostic de l'infection par le VIH : le Test Rapide Anticorps

- T.R.O.D. (Test Rapide d'Orientation Diagnostique)



Résultat entre
5 et 30
minutes

Réalisable en
dehors d'un
laboratoire

Risque de faux négatifs
dans les infections
récentes (<3 mois)

Doit toujours être
confirmé par une
sérologie ELISA

Le test rapide est soumis au même cadre et aux mêmes obligations que toute action de dépistage du VIH.

Il relève d'une démarche volontaire et nécessite le consentement de la personne testée.

Positif ou négatif, le résultat est rendu au cours d'un entretien individuel, dans un espace de confidentialité.

Professionnelle de santé ou non, la personne qui pratique le test et le rend est tenue de ne divulguer le résultat à aucune autre personne que celle concernée.

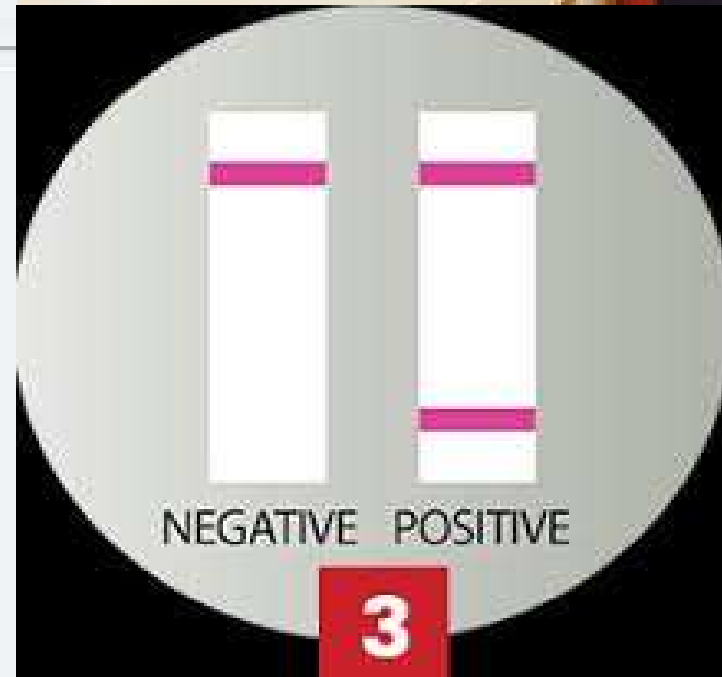
CLIP PRESENTATION TROD

Les AUTOTESTS !

De nombreux tests...pas tous validés



AUTOTEST VIH : 25/30€ en pharmacie



AUTOTEST VIH



L'accès gratuit en France depuis 2017 (sous conditions)

- Les associations habilitées au dépistage ont la possibilité de diffuser GRATUITEMENT des Autotest depuis début 2017
- En IDF : Achats groupés par les associations dans « PARIS sans SIDA »
- Nouvelles craintes de certains soignants, structures de prévention, d'associations représentant les communautés disant que faire un test tout seul chez soi, "c'est dangereux !"



Le dépistage communautaire

"L'approche communautaire offre un dépistage aux populations les plus exposées, en se rapprochant au plus près d'elles, géographiquement et culturellement puisque le dépistage est réalisé par des pairs à proximité des lieux de sociabilité."



Dépistage communautaire non médicalisé

Le passage « obligé » par la recherche



ANRS-COM'TEST 2008 – 2010

- Evaluer la **faisabilité** et l'**acceptabilité** d'une offre de dépistage rapide du VIH,
- Evaluer la **satisfaction** des personnes dépistées,
- Mesurer la **compétence des acteurs communautaires** à prendre en charge ce dépistage.

ANRS DRAG TEST 2010-2011

- Comparer l'impact de 2 types d'offre de dépistage auprès des HSH : **dépistage classique** ou **dépistage rapide avec un counseling communautaire**

Arrêté du 9 novembre 2010 fixant les conditions de réalisation des tests rapides d'orientation diagnostique de l'infection à VIH 1 et 2



2011 - Déploiement AIDES de l'offre dépistage communautaire

Permettre aux populations les plus vulnérables d'accéder autant qu'elles le veulent à un test parce que le dépistage est un droit et parce qu'il faut réduire le temps entre la contamination et la découverte de séropositivité

OBJECTIFS :

- **Dépister**
- **Accompagner vers le soin/traitement**
- **Aider à l'observance**

- Financement par l'état des programmes de dépistage communautaire
- Protocole commun au réseau (Cahier des charges AIDES)
- Recueil systématique des données : DOLORES
- Formation des acteurs de AIDES
- Passage à l'action

Remobilisation avec un slogan qui donne enfin un espoir
(re) mobilisateur « 2040 ...fin de l'épidémie »

Remobilisation des équipes, des volontaires, des partenaires associatifs, des responsables d'établissements commerciaux de la communauté gay

- **Lutter contre les critiques, appréhensions,**





- **Un public cible**
 - HSH (hommes ayant des relations sexuelles avec d'autres hommes)
 - Populations afro caribéennes
 - Consommateurs de produits psychoactifs
 - Personnes transgenres
 - Travailleur(e)s du sexe

- **CADRE et STRATEGIES D'INTERVENTION**

- Réduire le délai entre contamination et recours aux soins
- Complémentarité avec les offres existantes
- Le dépistage n'est pour AIDES qu'un outil en lien avec les entretiens de Réduction des risques sexuels.
- Aucune personne ne peut être obligée à « subir » un entretien comme porte d'entrée pour accéder à un dépistage.
- L'acte du dépistage comprend un minimum obligatoire d'échange entre les deux personnes impliquées pour garantir un consentement éclairé sur les enjeux et la signification du résultat du test. - Anticipation du résultat avec la personne



Les avantages du dépistage non médicalisé à AIDES

Une « relation à l'autre » différente

Entretiens entre « pairs »

- * Intervenants ne sont pas des soignants
- * Grande proximité avec les populations ciblées qui s'exposent fréquemment au risque
- * Relation d'égal à égal lors des entretiens
- * Confiance, non-jugement et liberté d'expression
- * Dédramatisation de l'acte de dépistage
- * Souplesse et disponibilité des acteurs : Horaires et lieux adaptés aux publics
- * Plus de temps pour aborder l'ensemble des stratégies de prévention

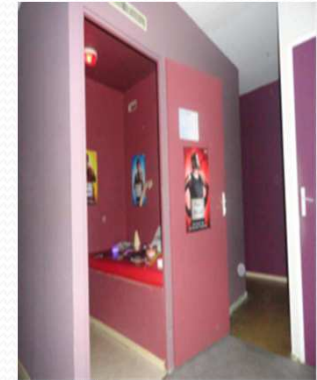


Choix des lieux de l'intervention

Cette offre de dépistage réalisée dans des lieux de consommation sexuelle, au cœur des lieux de vie des communautés, permet de toucher des populations très exposées et vulnérables

En proximité avec les publics, dans des lieux fixes identifiés

- Les locaux de AIDES,
- Les locaux des partenaires :
commerces ou associations gays, ou migrants, foyers, PASS, CAARUD, Pharmacies, centres de vaccinations...



Quartiers/lieux de vie fréquentés par le public cible :

- GARE, Métro, Centres commerciaux....
- Lieux de rencontre HSH
- Lieux de prostitution.

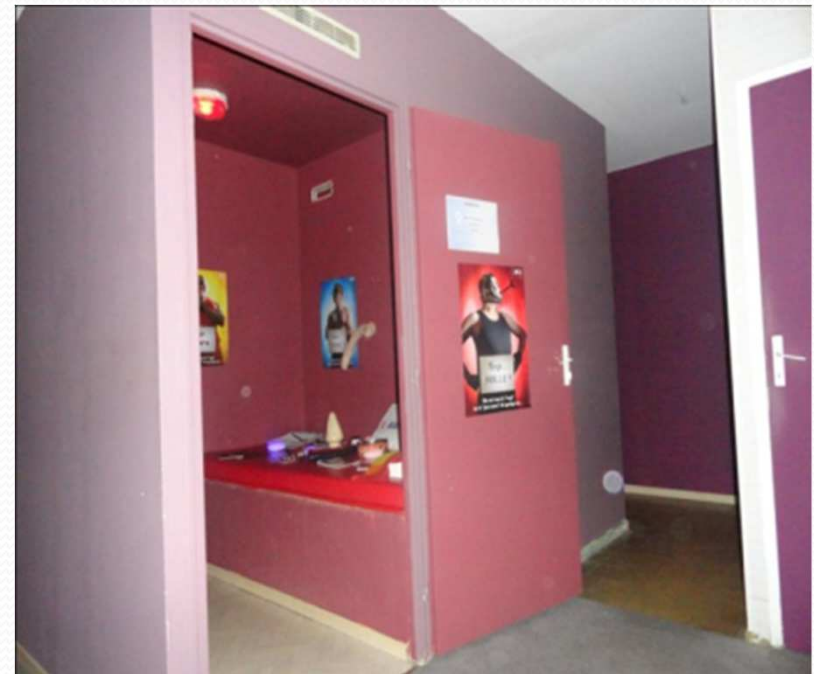


Conditions matériels :

- * Dans des unités mobiles (bus, tente, stand itinérant,...)



les actions avec offre de dépistage hors les murs



Des moyens humains

1300 Militants AIDES en France

800 habilités au dépistage

issus des communautés ciblées par l'action

Partenaires associatifs formés intervenants avec AIDES...

Certaines structures ont ensuite demandées leur habilitation

- ENIPSE : animateurs intervenants dans les établissements gay
- Le RAAC - Associations afro-caribéennes
- Centres LGBT
- Associations Transgenres
- Structures intervenant auprès de consommateurs de produits

* FORMATION ET HABILITATION

- * Formation préalable AIDES ou équivalent sur le VIH (6jours)
- * Formation spécifique et qualifiante au dépistage TROD (4 jours)
- * Des temps d'échanges de pratiques
- * Des formations complémentaires (counseling, VHC, santé sexuelle...)



RDR 2.0

L'outil indispensable pour promouvoir le dépistage auprès des gays



Sites internet de rencontres
Applications smartphone
Facebook



Une population d'hommes variés : homo, bi, hétéros, prostitués,
Une population difficile à toucher (HSH issu de l'immigration, des quartiers)
Un ciblage possible en proximité de nos lieux de dépistage
Mener des actions facilement le jour ou la nuit.



- Promouvoir le dépistage du VIH-IST
- Parler de santé sexuelle
- Informer/orienter sur l'offre de santé sexuelle proposée par AIDES (consultations proctologue, sexologue, addictions, dépistage, soutien séropo, accompagnement ...)
- Recruter des participants sur des enquêtes, projets de recherche, études....
- AUTOTESTS VIH : possibilité d'envoi à domicile

Le déroulement des entretiens de santé sexuelle avec TROD

Entretien pré test :

- Information, présentation de la démarche et consentement
- Perception du risque (modes de transmission, stratégies de prévention...)
- Explication du déroulement du test
- Explication du résultat du test
- Réflexion autour du vivre avec (charge virale, traitement, discriminations...)
- **Anticipation du résultat**

Entretien post test : en cas de **résultat négatif**

- Remise du résultat oral et écrit
- Information sur la signification du résultat (fenêtre de séroconversion)
- Orientation (CEGIDD IST, PrEP, Addicto, soignants, centre social...)

Entretien post test : en cas de **résultat positif**

- Remise du résultat oral et écrit
- Information sur la signification du résultat et nécessité de confirmation
- Proposition d'accompagnement vers la confirmation et l'accès aux soins

6 années d'expérience

Populations et des actions ciblée en complémentarité des CEGIDD

- HSH, hommes ayant des relations sexuelles avec d'autres hommes
- les populations afro caribéennes,
- les consommateurs de produits psychoactifs;
- les personnes transgenres,
- les travailleur- travailleuses du sexe,

150 Militants habilités actuellement à AIDES Ile de France

16 Partenaires associatifs intervenants avec AIDES

- **74410 TROD**
- **689 Positifs dont 15 % déjà séropo** (583 réels positifs)
- 2011 : 1144 tests (0,9 % réelles découvertes)
- 2012 : 9342 tests (1,5 % réelles découvertes)
- 2013 : 15337 tests (0,5 % réelles découvertes)
- 2014 : 16502 tests (0,8 % réelles découvertes)
- 2015 : 16744 tests (0,6 % réelles découvertes)
- 2016 : 15341 tests (0,6 % réelles découvertes)

Enquête satisfaction 7 au 20 Octobre 2013 : Résultats sur 800 personnes

83 % des personnes interrogées sont **très satisfaites**

97 % d'entre elles **le recommanderaient sans hésiter** à leur entourage.

Opportunité du dépistage

- * L'effet d'opportunité (profiter de l'occasion sans avoir au préalable prévu de se faire dépister ce jour là à cet endroit) est plus important hors les murs (89%)
- * 86 % des personnes nées à l'étranger sont arrivées par hasard sur les actions de dépistage. Ce sont les plus satisfaites de l'offre.

De fortes attentes de services sur le dépistage d'autres IST

- * 96% souhaitent bénéficier du dépistage des autres IST

Aussi sur la contraception, l'avortement, le suivi gynécologique et le désir d'enfant

Les gays et les femmes sont intéressés par :

- * Les informations sur les violences entre partenaires
- * 71 % des gays/bi sont demandeurs de service concernant leur santé anale,

Résultats 2

* **Un maintien de la qualité dans les actions en outreach**

- * La satisfaction des personnes rencontrées **hors nos murs** est significativement plus élevée que celle des personnes ayant fait un test **dans nos murs**, notamment sur :
 - * les horaires proposés,
 - * les conditions pour arriver au lieu de dépistage,
 - * la durée de l'entretien,
 - * l'accompagnement proposé après le test

* **Grande confiance envers les intervenants communautaires**

- * 88% des personnes expriment avoir eu une réponse meilleure qu'attendue à leurs besoins sur la qualité de l'écoute,
- * 87% sur la confiance et la sécurité transmise par les intervenants,
- * 84% sur la réalisation du test,
- * 80% sur les informations transmises sur la prévention du VIH et le résultat du test,
- * 77% sur la proposition d'accompagnement après le test.



Pour conclure

- Les personnes qui viennent se faire dépister à AIDES sont satisfaites.
- Notre activité montre que le dépistage communautaire est possible et capable d'atteindre les personnes les plus à risque pour le VIH.
- Il faut renforcer la fréquence du dépistage dans ces populations
- Le passage par la recherche a permis de positionner AIDES dans le champ de la recherche et améliorer les pratiques des acteurs.
- Le passage à l'échelle du dépistage a été un changement majeur pour AIDES et pour de nombreuses associations communautaires de lutte contre le sida.
- L'expérience est valorisée en France mais aussi en Europe.
- D'autres services complémentaires ont été et vont continuer à se mettre en place. Offre de santé sexuelle (globale) : PrEP, TPE, désir d'enfant, IST, accompagnement vers le soin...
- **Ouverture d'Espaces communautaire de santé sexuelle,**
 - SPOT Longchamp Marseille
 - SPOT Beaumarchais Paris



2017 : On avance !

Les TROD VHC par les associations communautaires ENFIN !!

Réponse à une épidémie

74000 personnes non diagnostiquées pour une hépatite C

Les TROD VHC devaient être généralisée aux associations en mai 2015.

Leur autorisation dans un cadre non médicalisé a finalement été bloquée suite à la contestation du Syndicat national des médecins biologistes

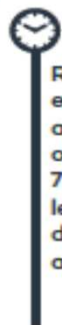
Au terme de 3 ans de combat et de négociations, AIDES est autorisée a proposer des tests rapides de l'hépatite C sur ses actions de terrain.

TROD VHC début 2017 vers le public cible



L'association AIDES
**VIENT À VOTRE
rencontre**
aux Beaudottes
POUR PARLER DE VOTRE
SANTÉ

**Venez échanger avec nous !
Nous vous proposons un dépistage
VIH/sida rapide et gratuit.
Juste un doigt suffit !**



Rendez-vous dans le bus santé
en bas de chez vous tous les lundis
après-midi de novembre à février
ou dans notre local à la Cité Picasso,
7 rue Carnot, 93000 Bobigny
les 1^{er} et 3^{es} mercredis de chaque mois
de 15 h à 19 h ou sur rendez-vous
au 01 75 62 50 00.



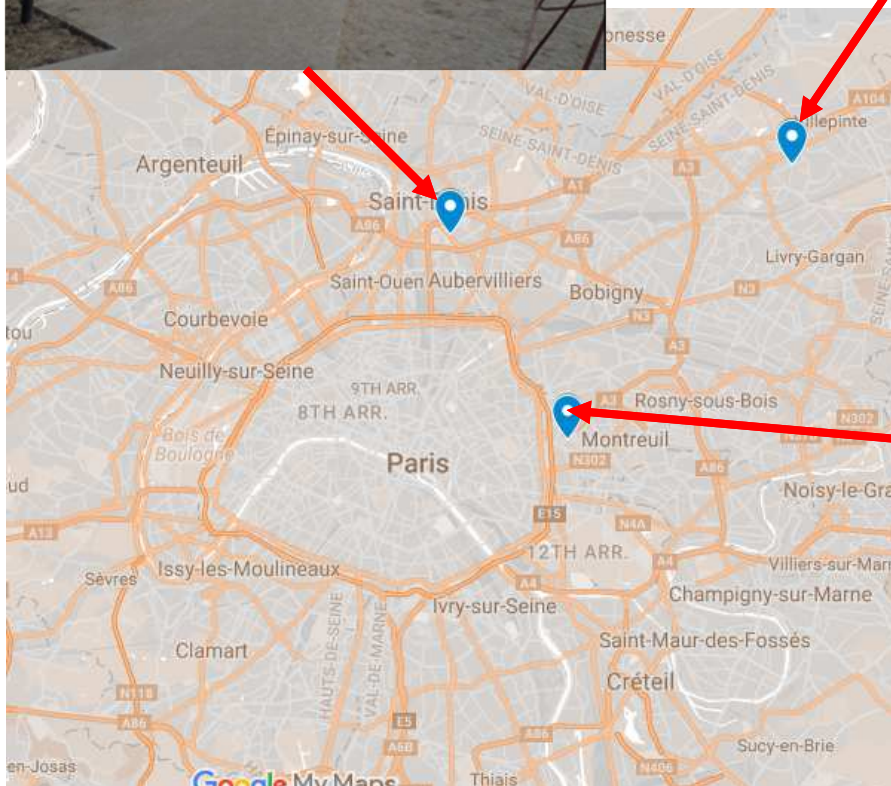
HERMETIC

Une approche
communautaire dans
les quartiers

Cité des Franc-Moisins à Saint-Denis



Cité des Beaudottes à Sevrans



La Capsulerie à Bagnolet

Sites d'intervention sélectionnés dans le département de Seine-Saint-Denis en France.



3. Procédures sur le terrain

1ère étape: Visibilité

Campagne de communication (réunion d'info, affichage, flyers, ...) et contacts avec des informateurs clés locaux pour préparer la présence des travailleurs sur le terrain au cours des prochains mois et faciliter l'acceptation de l'intervention.

Octobre 2016



2ème étape: Proposition dépistage dans Unité Mobile

BUS SANTE
Installation une fois par semaine d'une Unité mobile de dépistage avec un stand d'infos devant les bâtiments offrant des tests de dépistage du VIH et diverses informations sur la santé globale.

Novembre 2016



3ème étape: Unité mobile et test de porte-à-porte

Mise en œuvre de la stratégie porte-à-porte en plus de l'Unité Mobile. Le dépistage du VIH (à la maison et / ou dans l'Unité mobile) est offert à tous pour l'Unité Mobile mais cible les PASS pour les tests à domicile.

Décembre 2016 –Février 2017

Tous les acteurs de terrain ont été formés → Des ateliers ont été organisés en octobre 2016 pour présenter les objectifs et les outils de l'intervention, partager les peurs et les préoccupations et aider à adopter une bonne position vis-à-vis des populations migrantes lors de l'intervention.

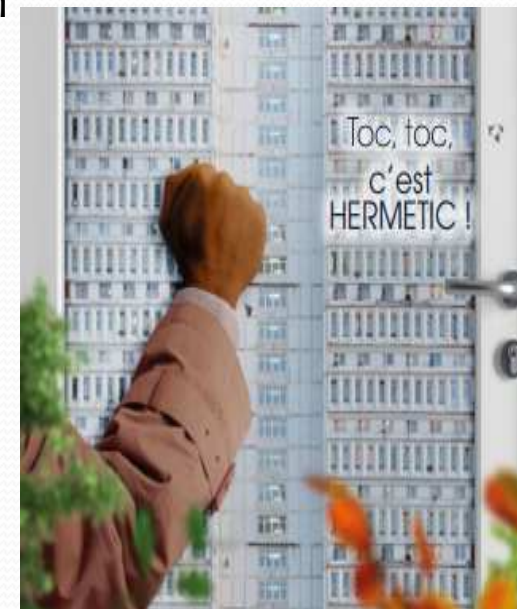
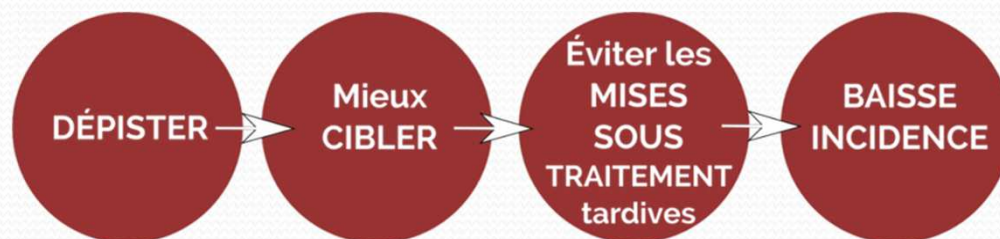


HERMETIC : étude européenne coordonnée par l'Inserm

A la recherche de l'épidémie « cachée ».

Faire venir le dépistage rapide dans les quartiers "sensibles"
auprès des populations nées en Afrique subsaharienne

Mettre en place une stratégie de porte-à-porte



68 interventions menées sur trois quartiers (37 actions 'Bus' et 31 actions 'Porte à porte')

- 1 864 portes frappées, 998 absences, 739 portes ouvertes et 92 invitations à domicile

- 279 TROD réalisés au bus dont un positif

- 59 TROD réalisés à domicile tous négatifs

142 personnes du public cible (nées en ASS) dépistées au bus 43 dépistées à domicile

- Réel intérêt pour le dépistage à domicile

- Un bon accueil par les habitants y compris à domicile

LES IST (ex MST)

Infections Sexuellement Transmissibles



Les infections sexuellement transmissibles (IST), maladies vénériennes sont des infections fréquemment répandues pendant le sexe, en particulier les rapports sexuels vaginaux, le sexe anal ou le sexe oral.

- **La plupart des IST ne présentent pas de symptômes initialement.**
- Les IST acquises avant ou pendant la naissance peuvent entraîner des conséquences grave chez le bébé.

Comment les IST se propagent-elles?

- par contact avec des fluides corporels infectés tels que le sang, les fluides vaginaux ou le sperme.

Les modes de transmission comprennent :

- Transmission sexuelle (génital-anal, génital-génital, oral-génital / anal)
- Contact peau à peau (c.-à-d. Baisers, sexe non pénétratif, frottement corporel)
- Mélange de liquides corporels infectieux (sang, sperme, sécrétions vaginales)
- Partage des aiguilles et d'autres accessoires médicaux, ou des piqûres par des aiguilles infectées.
- D'une femme enceinte à son fœtus à naître, ou à des nourrissons pendant l'accouchement vaginal ou par le lait maternel

Modes de transmission du VIH/Sida et d'autres IST

	Contact sexuel par pénétration	Fellation	Cunnilingus	Anulingus	Caresse sexuelle	Baiser	Echange seringue	Sniff	Mère/Enfant
VIH/Sida	●	●					●	○	●
Hépatite A	●	●		●			●	○	○
Hépatite B	●	●	●	●		○	●	●	●
Hépatite C	⑤	●	●	●	②		●	●	●
Syphilis	●	●	●	●	●		●	●	●
Herpès génital	●	●	●	●	●		●	●	●
Condylomes	●	○	●	●	●		●	●	●
Chlamydia	●	●	●	○	●		●	●	●
Gonorrhée	●	●	●	○	●		●	●	●

Liquides pouvant transmettre le VIH/Sida et d'autres IST

	Sperme	Sécrétions vaginales	Salive	Sang	Urine	Selles	Larmes, sueur
VIH/Sida	●	●		●			
Hépatite A	●	●		●		●	
Hépatite B	●	●	○	●			
Hépatite C	○	●		●			
Syphilis	●	●		●			
Herpès génital	●	●		●			
Condylomes	●	●		●	●		
Chlamydia	●	●		●		○	
Gonorrhée	●	●		●	●	○	

- Risque faible
- Risque moyen
- Risque élevé
- ② Au stade secondaire
- ⑤ Rapport sexuel avec contact avec du sang (pénétration anale)



Merci

NOUS RENCONTRER

Tour Essor
14 rue Scandicci
93508 Pantin CEDEX

NOUS CONTACTER

0805 160 011
(gratuit depuis un fixe)

NOUS SUIVRE

FB : aides
TW : @assoAIDES

www.aides.org

